

UGUAGLIATRICI - LEVELLING MACHINES - NIVELADORAS

Uguagliatrici

Levelling machines

US

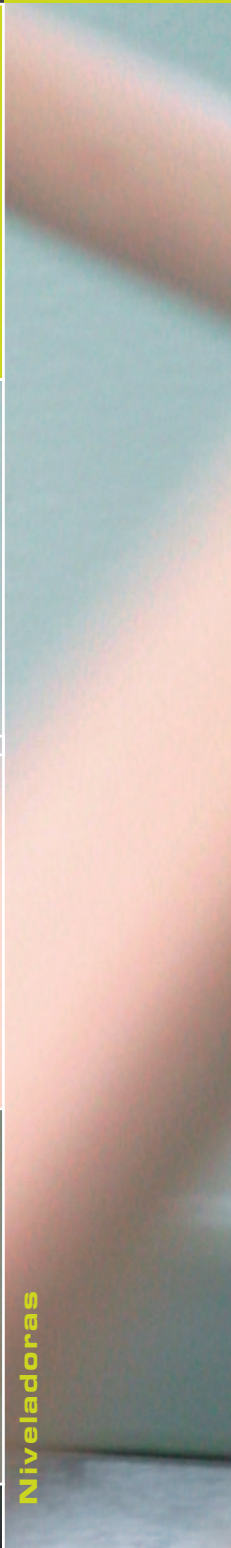
US/1C

US/4C

Niveladoras

CAMAM[®]

Technology made in Italy



US/1C



UGUAGLIATRICE A LAMA CIRCOLARE PER GAMBE DI SEDIA

IMPIEGO:

La macchina ad una lama circolare è utilizzata per il livellamento delle gambe di sedia.

CARATTERISTICHE:

Telaio in acciaio elettrosaldato con piano di riscontro in acciaio normalizzato e rettificato per il controllo della planarità della sedia. Motore elettrico portante la lama circolare fissato su mensola azionata da cilindro pneumatico per l'esecuzione di un movimento angolare per il taglio del piede di una sedia. Quadro elettrico di comando a bordo macchina

Macchina omologata CE
EC homologated machine
Máquina homologada CE

DISK BLADE LEVELLING MACHINE FOR CHAIR LEGS

USE:

The disk blade machine is used for levelling chair legs

CHARACTERISTICS:

Frame in electro-welded steel with adjustable striker platform in normalised and ground steel for chair flatness control - Electrical motor supporting the disk blade fixed on a bracket, driven by pneumatic cylinder for angular motion to cut the bottom end of the chair legs - Control panel on board machine

NIVELADORA CON CUCHILLA CIRCULAR PARA PATAS DE SILLA

UTILIZACIÓN:

La máquina posee una cuchilla circular para la nivelación de las patas de silla.

CARACTERÍSTICAS:

Bastidor de acero electrosoldado con banco tope de acero normalizado y retificado para el control de la nivelación de la silla - Motor eléctrico portador de cuchilla circular fijado sobre estante y accionada por cilindro neumático para la ejecución de un movimiento angular para el corte del pie de una silla - Cuadro eléctrico de mando a bordo máquina

DATI TECNICI	TECHNICAL DATA	DATOS TÉCNICOS	US/1C
Motore	Motor	Motor	kw 1.1
Diametro lama circolare / nr. denti	Disk blade dimension ϕ / n. teeth	Dimensiones cuchilla circular ϕ / n. dientes	mm. / nr. 300 / 96
Foro / Spessore	Hole / Thickness	Orificio / Grosor	mm 30 / 3.2
Giri lama circolare	Disk blade speed	Revoluciones cuchilla circular	rpm 3000
Piano di riscontro	Striker platform	Banco tope de revisión	mm 700 x 700
Dimensioni (L x P x H)	Dimensions	Dimensiones	mm 750 x 1250 x 1300 h
Peso	Weight	Peso	kg 170

US/1C



UGUAGLIATRICE A LAMA CIRCOLARE PER GAMBE DI SEDIA

IMPIEGO:

La macchina ad una lama circolare è utilizzata per il livellamento delle gambe di sedia.

CARATTERISTICHE:

Telaio in acciaio elettrosaldato con piano di riscontro in acciaio normalizzato e rettificato per il controllo della planarità della sedia. Motore elettrico portante la lama circolare fissato su mensola azionata da cilindro pneumatico per l'esecuzione di un movimento angolare per il taglio del piede di una sedia. Quadro elettrico di comando a bordo macchina

DISK BLADE LEVELLING MACHINE FOR CHAIR LEGS

USE:

The disk blade machine is used for levelling chair legs

CHARACTERISTICS:

Frame in electro-welded steel with adjustable striker platform in normalised and ground steel for chair flatness control - Electrical motor supporting the disk blade fixed on a bracket, driven by pneumatic cylinder for angular motion to cut the bottom end of the chair legs - Control panel on board machine



Macchina omologata CE
EC homologated machine
Máquina homologada CE

NIVELADORA CON CUCHILLA CIRCULAR PARA PATAS DE SILLA

UTILIZACIÓN:

La máquina posee una cuchilla circular para la nivelación de las patas de silla.

CARACTERÍSTICAS:

Bastidor de acero electrosoldado con banco tope de acero normalizado y retificado para el control de la nivelación de la silla - Motor eléctrico portador de cuchilla circular fijado sobre estante y accionada por cilindro neumático para la ejecución de un movimiento angular para el corte del pie de una silla - Cuadro eléctrico de mando a bordo máquina

DATI TECNICI	TECHNICAL DATA	DATOS TÉCNICOS	US/1C
Motore	Motor	Motor	kw 1.1
Diametro lama circolare / nr. denti	Disk blade dimension ϕ / n. teeth	Dimensiones cuchilla circular ϕ / n. dientes	mm. / nr. 300 / 96
Foro / Spessore	Hole / Thickness	Orificio / Grosor	mm 30 / 3.2
Giri lama circolare	Disk blade speed	Revoluciones cuchilla circular	rpm 3000
Piano di riscontro	Striker platform	Banco tope de revisión	mm 1000 x 1000
Dimensioni (L x P x H)	Dimensions	Dimensiones	mm 1000 x 1450 x 1300 h
Peso	Weight	Peso	kg 250



US/1C



Machina omologata CE
EC homologated machine
Máquina homologada CE



UGUAGLIATRICE A LAMA CIRCOLARE PER GAMBE DI SEDIA

IMPIEGO:

La macchina ad una lama circolare è utilizzata per livellare la testa superiore della gamba anteriore di sedia e i piedi di sedia.

CARATTERISTICHE:

Telaio in acciaio elettrosaldato con piano di riscontro in acciaio normalizzato e rettificato per il controllo della planarità della sedia. Motore elettrico portante la lama circolare fissato su mensola azionata da cilindro pneumatico per l'esecuzione di un movimento angolare per il taglio della testa della gamba anteriore e del piede di una sedia. Quadro elettrico di comando a bordo macchina

DISK BLADE LEVELLING MACHINE FOR CHAIR LEGS

USE:

The disk blade machine is used for levelling the top end of the front legs of a chair and the bottom end of the chair legs.

CHARACTERISTICS:

Frame in electro-welded steel with adjustable striker platform in normalised and ground steel for chair flatness control - Electrical motor supporting the disk blade fixed on a bracket, driven by pneumatic cylinder for angular motion to cut the top end of the front legs and bottom end of the chair legs - Control panel on board machine

NIVELADORA CON CUCHILLA CIRCULAR PARA PATAS DE SILLA

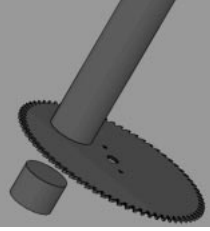
UTILIZACIÓN:

La máquina con cuchilla circular se utiliza para nivelar la cabezasuperior de las patas anteriores y los pies de silla.

CARACTERÍSTICAS:

Bastidor de acero electrosoldado con banco tope de acero normalizado y rectificado para el control de la nivelación de la silla - Motor eléctrico portador de cuchilla circular fijada sobre estante y accionada por cilindro neumático para la ejecución de un movimiento angular para el corte de la cabeza de la pata anterior y del pie de una silla - Cuadro eléctrico de mando a bordo máquina

DATI TECNICI	TECHNICAL DATA	DATOS TÉCNICOS	US/1C
Motore	Motor	Motor	kw 1.1
Diametro lama circolare / nr. denti	Disk blade dimension ϕ / n. teeth	Dimensiones cuchilla circular ϕ / n. dientes	mm. / nr. 300 / 96
Foro / Spessore	Hole / Thickness	Orificio / Grosor	mm 30 / 3.2
Giri lama circolare	Disk blade speed	Revoluciones cuchilla circular	rpm 3000
Piano di riscontro	Striker platform	Banco tope de revisión	mm 700 x 1250
Dimensioni (L x P x H)	Dimensions	Dimensiones	mm 700 x 1250 x 980 h
Peso	Weight	Peso	kg 300



US/4C



UGUAGLIATRICE A 4 LAME CIRCOLARI PER GAMBE DI SEDIA

IMPIEGO:

Macchina a 4 lame circolari per il livellamento delle gambe di sedia

CARATTERISTICHE:

Telaio in acciaio elettrosaldato di robusta costruzione - Base di appoggio regolabile in altezza su slitta, completa di pressio pneumatico di bloccaggio - 4 Motori elettrici portanti la lama circolare fissati su mensola azionata da cilindro pneumatico per l'esecuzione di un movimento longitudinale per il taglio del piede di una sedia - Quadro elettrico di comando a bordo macchina - Contenitore estraibile scarti - Protezione di sicurezza a normativa CE

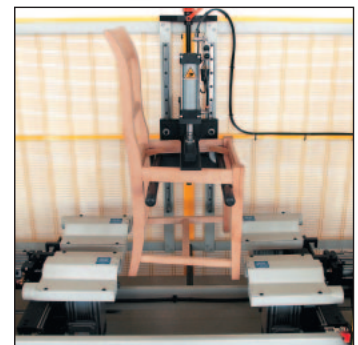
4-DISK BLADE LEVELLING MACHINE FOR CHAIR LEGS.

USE:

4-Disk blade machine for levelling chair legse.

CHARACTERISTICS:

Sturdy electro-welded steel frame - Supporting platform adjustable in height on sliding block, complete with pneumatic locking cylinders - 4 Electrical motors supporting the disk blade fixed on a bracket, driven by pneumatic cylinder for longitudinal motion to cut the bottom end of the chair legs - Electric control panels on board machine - Box for reject pieces - Safety protection complying with CE standards



NIVELADORA 4 CUCHILLAS CIRCULARES PARA PATAS DE SILLA.

UTILIZACIÓN

Máquina con 4 cuchillas circulares para la nivelación de las patas de silla.

CARACTERÍSTICAS:

Bastidor de acero electrosoldado de robusta construcción - Base de apoyo regulable en altura sobre corredera, completa de prensaneumática de bloqueo - Cuatro motores eléctricos portadores de cuchilla circular fijada sobre estantey accionada por cilindro neumático para la ejecución de un movimiento longitudinal para el corte del pie de una silla - Cuadro eléctrico de mando a bordo máquina- Contenedor extraíble desperdicios - Protección de seguridad según normativa CE.

DATI TECNICI

Motore
 Diametro lama circolare / nr. denti
 Foro / Spessore
 Giri lama circolare
 Dimensioni (L x P x H)
 Peso

TECHNICAL DATA

Motor
 Disk blade dimension ϕ / n. teeth
 Hole / Thickness
 Disk blade speed
 Dimensions
 Weight

DATOS TÉCNICOS

Motor
 Dimensiones cuchilla circular ϕ / n. dientes
 Orificio / Grosor
 Revoluciones cuchilla circular
 Dimensiones
 Peso

US/4C

kw 4 x 1.1
 mm. / nr. 250 / 80
 mm 30 / 3.2
 rpm 3000
 mm 2060 x 1060 x 1700 h
 kg 640

ACCESSORI - OPTIONALS - ACCESORIOS

US/1C

Carrello con 4 ruote di cui 2 con freno per la dislocazione della macchina all'interno dello stabilimento

4 Wheels carriage, 2 with brakes, for easy movement of the machine in the working area

Carro con 4 ruedas de las cuales 2 con freno para el desplazamiento de la máquina dentro del establecimiento

*CAMAM si riserva di apportare variazioni tecniche ai suoi prodotti senza preavviso. E' vietata la riproduzione
CAMAM reserves the right to make changes to the technical features of its products without notice. Reproduction prohibited*



CAMAM srl. - via A. Diaz 31 - 33044 - Manzano Udine - Italy
commerciale tel. e fax + 39 0432 740319 - supporto tecnico tel. + 39 0432 754818 fax + 39 0432 740832
E-mail: info@camamsrl.it - www.camamsrl.it